

## ŠKOLA – A1

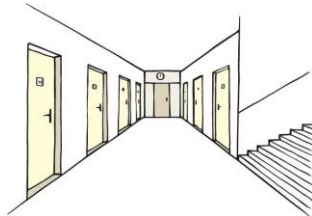
### 1. Jak se jmenují místnosti ve škole? Napiš slova pod obrázky.

*třída, chodba, družina, hřiště, počítačová učebna, záchod, tělocvična, šatna*



a)

.....*tělocvična*.....



b)

.....



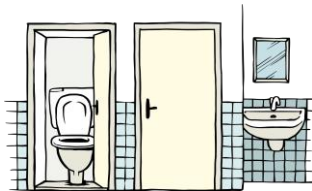
c)

.....



d)

.....



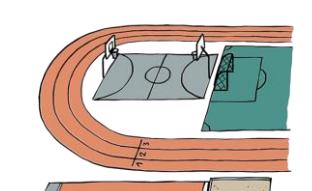
e)

.....



f)

.....



g)

.....



h)

.....

### 2. Jaký je to předmět? Spoj zkratku a název předmětu.

M

český jazyk



Čj

výtvarná výchova

Tv

anglický jazyk

Vv

hudební výchova



ČaS

matematika

Hv

přírodověda / přírodopis

Aj

tělesná výchova



Př

pracovní činnosti

PČ

člověk a svět

Dostupné z portálu [www.inkluzivniskola.cz](http://www.inkluzivniskola.cz), vytvořeného společností META, o.p.s. za finanční podpory Ministerstva školství, mládeže a tělovýchovy ČR. Provoz portálu je spolufinancován z prostředků Evropského fondu pro integraci státních příslušníků třetích zemí.

Autorka: Petra Lacinová

### 3. Jaký je to předmět? Napiš zkratku předmětu pod obrázek.



...Aj...



.....



.....



.....



.....



.....



.....



.....

### 4. Kdo je to? Napiš slova pod obrázky.

děti, pan učitel, paní uklízečka, pan školník, paní kuchařka



a) *paní kuchařka*



b) .....



c) .....



d) .....



e) .....

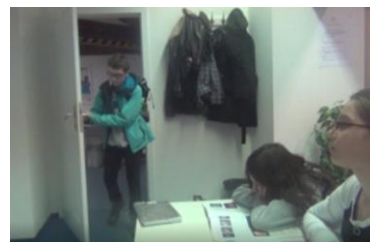
### 5. Martin přišel pozdě do školy, protože ráno zaspal. Co říká? Napiš A/B/C/D do bubliny.

A) Dobrý den, omlouvám se, nemám domácí úkol.

B) Ahoj, omlouvám se, že jdu pozdě.

C) Dobrý den, omlouvám se, že jdu pozdě. Zaspal jsem.

D) Dobrý den, promiň, že jdu pozdě. Zaspal jsem.



Dostupné z portálu [www.inkluzivniskola.cz](http://www.inkluzivniskola.cz), vytvořeného společností META, o.p.s. za finanční podpory Ministerstva školství, mládeže a tělovýchovy ČR. Provoz portálu je spolufinancován z prostředků Evropského fondu pro integraci státních příslušníků třetích zemí.

**Použité zdroje:**

Autor obrázků: Vojtěch Šeda, © META, o. p. s.

Fotografie: <https://www.kurzycestyprocizince.cz/cs/111-zapomnel-jsem-.html>