

Komentář k pracovnímu listu Jak je to správně:

Tento PL byl vytvořen pro žákyni s OMJ ve druhém ročníku ZŠ. Žákyně je na úrovni pokročilého začátečníka – nesklouňuje podstatná jména, má omezenou slovní zásobu, atd. Použit byl jen pro ni jako podpora při práci s učebnicí (neznámá slovní zásoba ve cvičení). Může být ale použit i pro celou třídu běžné ZŠ.

Název: Jak je to správně

Slovní zásoba: slovní zásoba se váže k cvičení v učebnici – jedná se především o téma les – lesní zvířata, myslivec atd.

Cíle aneb K čemu by práce s tímto pracovním listem měla vést:

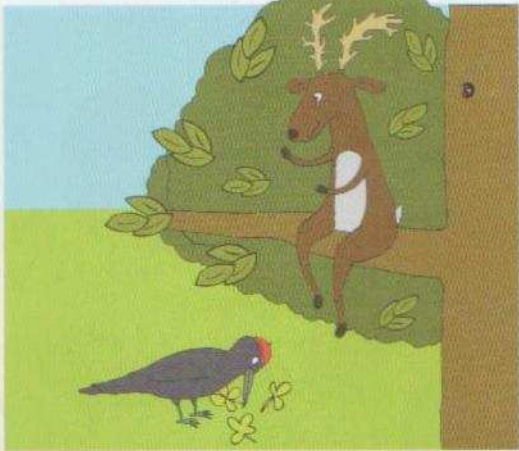
Pro OMJ: Cílem je, aby žákyně s OMJ mohla pracovat na stejném cvičení jako spolužáci, což by nebylo možné, kdyby nebyla slovní zásoba z cvičení podpořena obrázky.

Pro žáky z majority: pokud budou pracovat na stejném PL, budou dělat v podstatě cvičení z učebnice, výhoda je, že i pro ně je cvičení opakovacím a upevňujícím si slovní zásobu (učivo z prvouky). Ani pro ně nemusí být samozřejmostí informace, že had nelouská oříšky, ale pojídá myši.

CVIČENÍ Z UČEBNICE ČJ pro 2.ročník ZŠ, Fraus, str.27/11

11 Jak je to správně?

Šišky rostou na dubu.
Had louská lískové oříšky.
Myslivec nosí dopisy.
Datel se pase na pasece.
Zajíc skáče po stromech.
Jelen sedí na větvi.
Divoké prase má křídla.
Děti sbírají do džbánu houby.



Aktivity aneb Co s tím a jak na to:

1. Ž spojují obrázky a podle výsledku pak opravují dané věty. Ž s OMJ pracuje za pomoci U nebo AP nebo šikovného spolužáka. Tato aktivita může být i skupinová, případně může být třída rozdělena podle schopností – samostatní žáci pracují sami, žáci potřebující vedení U pracují ve skupince s U, včetně Ž s OMJ, atp. Pozor na skloňování podstatných jmen (pole – po poli) – na úrovni začátečníka to Ž s OMJ sám nezvládne, potřebuje pomoc U.
2. Kontrola provedena společně – např. promítnutím PL na interaktivní tabuli, kdy Ž mohou spojovat jednotlivé obrázky a opravovat věty.
3. Při práci s PL dáváme doplňující otázky, abychom u ŽOMJ ověřili porozumění významu slov i vět (např. *Kde rostou listy? Na dubu.; Co jí hadi? Myši,* atd.). Pozor u odpovědi na správné skloňování. Opravujeme nebo pomáháme tvorbě jednoduché odpovědi.

Dostupné z portálu www.inkluzivniskola.cz, vytvořeného občanským sdružením META za finanční podpory Ministerstva školství, mládeže a tělovýchovy ČR. Provoz portálu je spolufinancován z prostředků Evropského fondu pro integraci státních příslušníků třetích zemí.

Plusy, výhody – silná místa:

ŽOMJ pracují na stejném tématu jako ostatní – necítí se vyřazení, navíc je běžné cvičení z učebnice zpracováno trochu jinak, což ocení i žáci z majority, pokud budou na PL také pracovat.

Na co si dát pozor – slabá místa:

Pro úplné začátečníky je toto cvičení nadstavbové – slovní zásoba je rozšiřující, nikoliv základní, proto je možné zařadit jen u žáků, kteří mají již základní (klidně pasivní) znalost. Žákyně, pro kterou byl PL vytvořen chodí do české ZŠ již druhým rokem. Tam je pak rozšíření slovní zásoby na místě. Pro upevnění slovní zásoby lze použít některé aktivity na výuku ČJČJ (Viz www.inkluzivniskola.cz v sekci Výuka pod odkazem Aktivity).

Dostupné z portálu www.inkluzivniskola.cz, vytvořeného občanským sdružením META za finanční podpory Ministerstva školství, mládeže a tělovýchovy ČR. Provoz portálu je spolufinancován z prostředků Evropského fondu pro integraci státních příslušníků třetích zemí.

Jak je to správně?

Spoj obrázky a pak oprav větu:

1. Šišky rostou na dubu.



Dub



šiška a jehličí



smrk



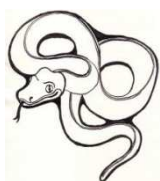
žaludy a listy

Kde rostou šišky?

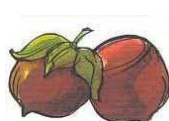
2. Had louská lískové oříšky.



Louskat ořechy



had



lískové oříšky



myš



veverka

Kdo louská lískové oříšky?

3. Myslivec nosí dopisy.



Myslivec



pošťák



dopis



puška

Kdo nosí dopisy?

Dostupné z portálu www.inkluzivniskola.cz, vytvořeného občanským sdružením META za finanční podpory Ministerstva školství, mládeže a tělovýchovy ČR. Provoz portálu je spolufinancován z prostředků Evropského fondu pro integraci státních příslušníků třetích zemí.

4. Zajíc skáče po stromech.



Zajíc



stromy (po stromech)



pole (po poli)



skákat



veverka

Po čem skáče zajíc?

.....

5. Divoké prase má křídla.



Divoké prase



pták (labuť)



křídla



štetiny (na kartáči)

Co má divoké prase?

.....

6. Děti sbírají do džbánu houby?



Džbánek



houby



košík



maliny

Co sbírají děti do džbánu?

.....

7. Podívej se do učebnice **na obrázek** na straně 27 cv. 11 – je to správně? Oprav následující věty, aby dávaly smysl:

Datel se pase na pasece.

Jelen sedí na větvi.

Dostupné z portálu www.inkluzivniskola.cz, vytvořeného občanským sdružením META za finanční podpory Ministerstva školství, mládeže a tělovýchovy ČR. Provoz portálu je spolufinancován z prostředků Evropského fondu pro integraci státních příslušníků třetích zemí.